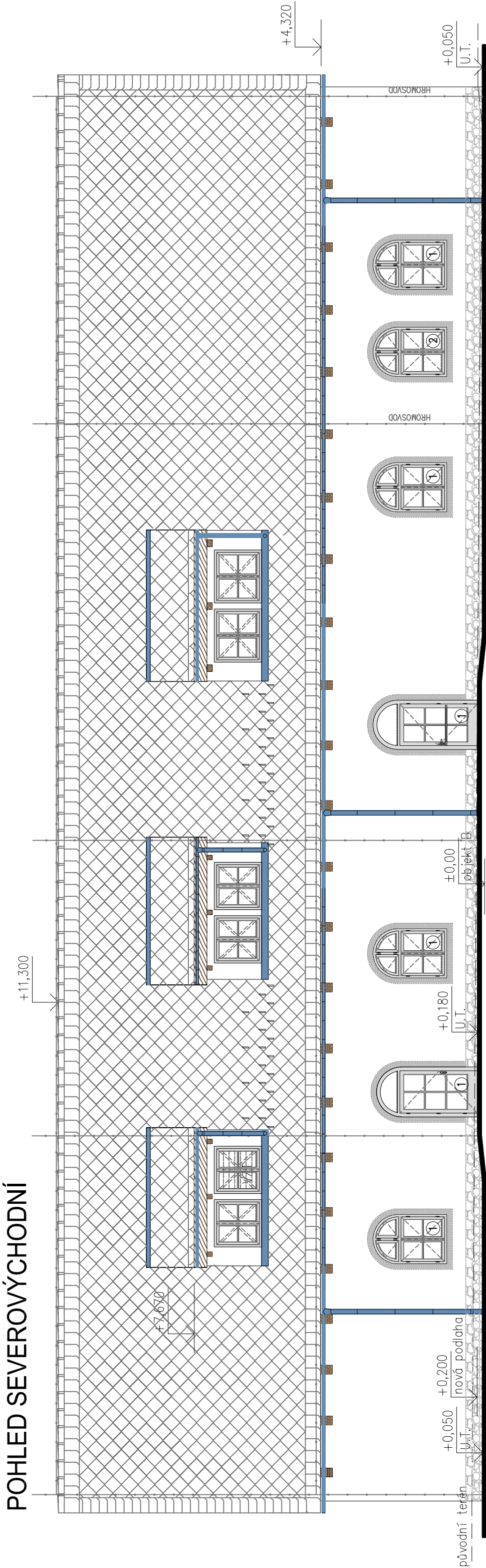
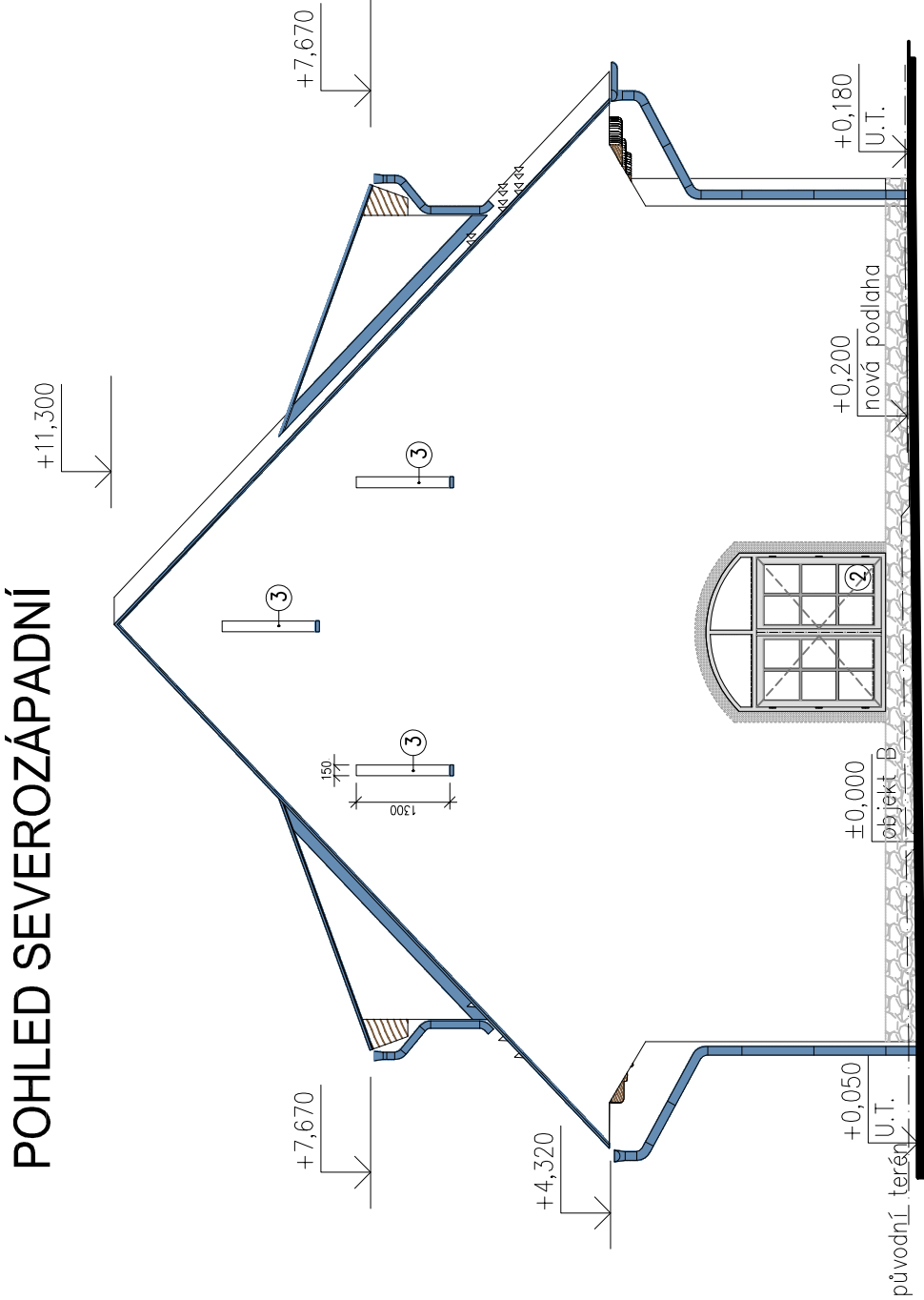


POHLED SEVEROVÝCHODNÍ



POHLED SEVEROZÁPADNÍ



objekt A Mléčnice -SO01

objekt A Mléčnice -SO01

POZNÁMKA:

- VÝPLNĚ OTVORŮ V OBVODOVÉ STĚNĚ:
DŘEVĚNÝ RÁM KASTLKOVÝ– ZASKLENÍ ZE STRANY EXTERIÉRU JEDNOSKLO+IZOLAČNÍ DVOJSKLO, JEDNOSKLO OTEVIRAVÉ VEN, DVOJSKLO OTEVIRAVÉ DOVNITŘ.
SKLO ČÍŘE, V MÍSTNOSTECH WC PŘÍZEMÍ OPATŘENÉ NA VNITŘNÍ TABULI MLÉČNOU PRŮSVITNOU FOLIÍ
PLNĚ ČÁSTI DVEŘÍ Z PROFILOVANÝM PROLISEM, BUDE UPŘESNĚNO PŘED REALIZACÍ V RÁMCI VÝROBY VZOROVÝCH DVEŘÍ.
POVRCHOVÁ ÚPRAVA DŘEVĚNÝCH RÁMŮ–KRYCÍ NÁTĚR LOMENÁ BÍLÁ
DVEŘE SKLO LEPENÉ BEZPEČNOSTNÍ
KOVÁNÍ: SUROVÁ MOSAZ ELEGANT ALT. WIEN.
VÝPLNĚ V OBVODOVÉM PLÁŠTI OSADIT K VNĚJŠÍ HRANĚ OTVORU, KLENBY APOD.
1 OTVOR BOURAT DLE PŮVODNÍCH OTVORŮ
2 NOVÉ OTVORY
3 NOVÉ OTVORY PEVNĚ ZASKLENÉ
4 STÁVAJÍCÍ PROFILOVANÉ OSTĚNÍ–OPRAVA
- KLEMPÍŘSKÉ VÝROBKY–DLE ČSN 733610, MATERIÁL TITANZINEK PŘEDZVĚTRALÝ ŠEDÝ
VNĚJŠÍ OPLECHOVÁNÍ PARAPETŮ, BUDE PROVEDENO POUZE U OKEN, KTERÉ NELZE OSADIT K VNĚJŠÍMU LICI ZDIVA
KLEMPÍŘSKÉ VÝROBKY PROVÁDĚT TRADIČNÍM ZPŮSOBEM (BEZ TYPIZOVANÝCH PLASTOVÝCH PRVKŮ)
- SPOJOVACÍ CHODBA–HLINÍKOVÁ PROSKLENÁ KONSTRUKCE–RAL 9007
- PRO POVRCHOVÉ ÚPRAVY ZEJMÉNA OMÍTKY POUŽÍVAT HMOTY NA BÁZI VÁPNA BEZ OBSAHU CEMENTU.
OMÍTKY RUČNĚ ZPRACOVANÉ TOČENÉ
- DŘEVĚNÉ RÁMY VÝPLNÍ SUBTILNÍ PROFILOVANÉ, TVAR PROFILACE BUDE UPŘESNĚN PŘED REALIZACÍ
NA ZÁKLADĚ VÝROBENÉHO VZOROVÉHO VÝROBKU (IKS OKNO+IKS DVEŘE), NUTNO KONZULTOVAT S PŘÍSLUŠNÝM ODBOREM PAMÁTKOVÉ PÉČE.
- PŘÍČLE ČLENÍ ZASKLENÍ–NEJEDNÁ SE O MEZISKELNÍ PRVKY.
- MEZISKELNÍ DISTANČNÍ RÁMEČEK V ODSŤINU RÁMU–LOMENÁ BÍLÁ.

LEGENDA POVRCHŮ:

- OMÍTKA VÁPENNÁ HLADKÁ BÍLÁ LOMENÁ
- VLÁKNOCEMENTOVÁ STŘEŠNÍ KRYTINA–ČTVRCOVÉ ŠABLONY KLADENY NA KOSO ŠABLONA ROZMER 400x400 mm TZV ČESKÁ ŠABLONA, ODSŤIN GRAFIT
- OMÍTKA HLADKÁ VÁPENNÁ ODSŤIN TMAVĚ ŠEDÝ (BAREVNĚ SAMBRÁNY Š.150 mm KOPIRUJÍ TVAR OTVORU)
ODSŤIN A TVAR UPŘESNIT PŘI REALIZACI S PŘÍSLUŠNÝM ODBOREM PAMÁTKOVÉ PÉČE.
- KAMENNÉ DOZDÍVKY SOKLU–S POVRCHOVOU ÚPRAVOU
OMÍTKA VÁPENNÁ HLADKÁ BÍLÁ LOMENÁ, U TERÉNU OŠETŘENA DO VÝŠKY 300mm NAD TERÉNEM, HYDROFÓBNÍM NÁTĚREM.
KÁMEN–LOMOVÝ MÍSTNÍ PROVENIENCE
- VIDITELNÉ DŘEVĚNÉ KONSTRUKCE
IMPREGNACE PROTI HMYZUBEZBARVÁ+BEZBARVÁ OCHRANNÁ LAZURA

±0,000=228,02=původní podlaha obj.B

Zodp. projektant			Kontroloval	Vypracoval	Amun Pro s.r.o. 739 53 Třanovice 1 IČ 06369201, DIČ CZ06369201 E:info@amuprocz.cz, M: 420 788 463 808
Ing. Michal Klimša			Ing. Michal Klimša	Jana Kezelsková	
Investor:			statutární město Karviná, Frýšdářská 72/1, 733 24, Karviná		
Místo stavby: Park B. Němcové, Karviná Frýštát					Formát 630x300
Akce:					Datum 7/2023
„Zámecké konírny-Community Hub“ Rekonstrukce objekt A-mléčnice SO01					Účel DPS
Část: D.1.1. Architektonicko-stavební řešení					Č. zakázky 1150/2022
Obsh. výřezu					Měřítko 1:100
Pohledy objekt A-nový stav					Č. výřezu D.1.1.b
Pohled severovýchodní a severozápadní					A.106